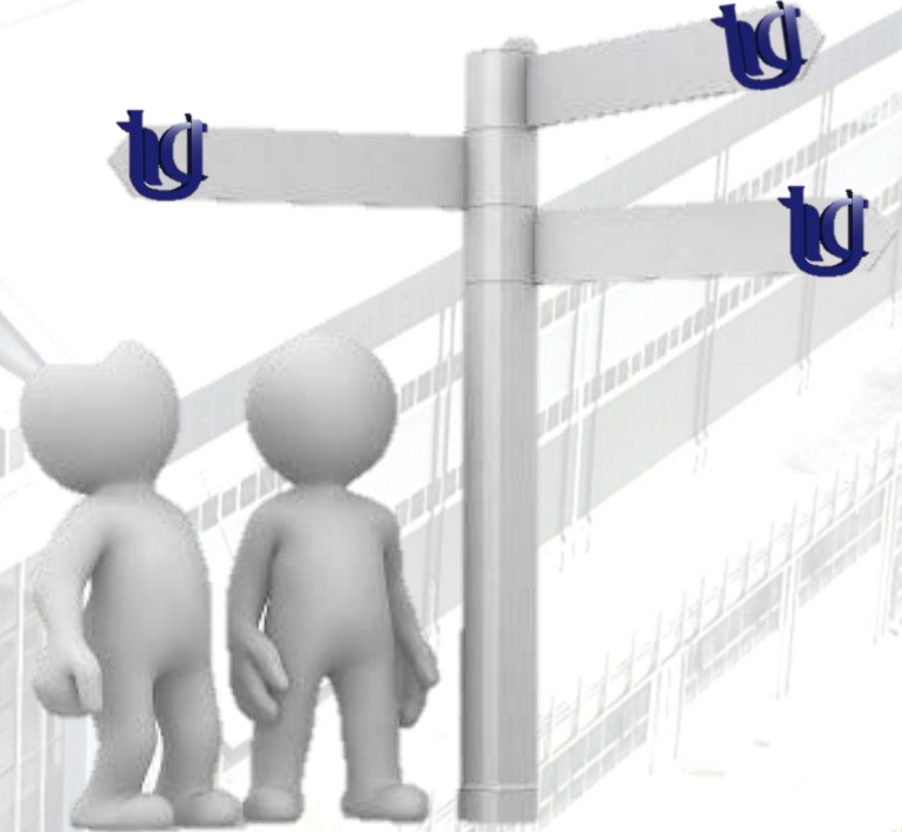


2021 ÇEVRE RAPORU

ULUS METAL



- Giriş
- Tarihçe
- Çevre Politikası
- Çevresel Etkiler
- Atık Yönetimi
- Veriler
- Eğitimler
- Yol Haritası





Misyon

Ulus Metal; tüm paydaşları için ve paydaşları ile birlikte değerlerinin kılavuzluğunda büyüyen, omuz omuza ve birbirlerine bağlı çalışanları ile sürekli kendisini yenileyen, insana değer veren, çevre dostu ve müşteri odaklı bir kuruluştur.



Vizyon

"Kurumumuz, ileri teknolojiler kullanarak değişimi şekillendiren ve katma değerli üretim yapan uluslararası bir grup şirketler topluluğu olacaktır."



CERTIFICATE

This is to certify that

ULUS METAL SANAYİ VE TİCARET A.Ş.

Gebze OSB2 Mah. 1000. Cad. No:1039-1041 Çayırova
41480 Kocaeli
Turkey

has implemented and maintains an Environmental Management System.

Scope:
Manufacture and assembly of stamped part.

Through an audit, documented in a report, it was verified that the management system fulfills the requirements of the following standard:

ISO 14001 : 2015

Certificate registration no. 31301883 UM15
Valid from 2022-01-07
Valid until 2024-05-06
Date of certification 2022-01-07



DQS GmbH



Markus Bleher
Managing Director

Accredited Body: DQS GmbH, August-Schanz-Straße 21, 60433 Frankfurt am Main, Germany
Administrative Office: DQS Denetim ve Belgelendirme Ltd. Şti., 19 Mayıs Mah. Sinan Ercan Cad.,
Paşa Korusu Sitesi No: 19B1 Blok, 34735 Kadıköy – İstanbul / Turkey

Ulus Metal çevre ile ilgili faaliyetlerini web sayfası aracılığıyla , tüm ilgili tarafların erişimine açmıştır.

Ulus Metal çevresel faaliyetlerini, çevrenin korunması ve çevre dostu bir ortamın oluşturulması adına yapılan çalışmalarını çevre raporu ile açıklamıştır. Ulus Metal'in Çevre Politikasının ve Yaşam Döngüsü 'nün vazgeçilmez bir parçası olarak tüm yıl boyunca çevre alanında yerine getirilmiş olan sorumluluklarımızı yansıtmaktadır.

Ulus Metal Çevre Yönetim Sistemi (ISO 14001) ve İş Sağlığı ve Güvenliği Yönetim Sistemi (ISO 45001) sertifikalarını ilk defa 2009 yılında alarak, daha sonra geçirdiği ana ve ara denetimler ile sertifikasını yenilemiş ve sistemin devamını sağlamıştır

Entegre Yönetim Sistemi Politikası

Müşteri memnuniyetini, ürün kalitemizi ve dünyadaki pazar payımızı arttırmak için ;

- * Takım anlayışı ,yaratıcılık ve katılımcılığı teşvik ederek,
- * Teknolojiyi yakından izleyip ,üretim kabiliyetimizi artırarak,
- * Tüm çalışanların yetkinliğini arttırmak için eğitim faaliyetleri gerçekleştirerek,
- * Firmamızı sürekli iyileştirmeyi ,

hedeflerimiz;

TAAHHÜDÜMÜZ

- * Kalite , Çevre ve İş Sağlığı Güvenliği yönetim sistemlerini sürekli iyileştirilmeyi,
- * Teknolojik gelişmelere uyum sağlayarak , kalite seviyemizi artırmayı , çevreyi korumayı ve İSG tehlikelerini azaltmayı,
- *Kalite, Çevre ve İş Sağlığı Güvenliği ile ilgili tüm yasalara, yönetmeliklere ve müşteri isteklerine uymayı,
- * İmkanlar doğrultusunda doğal kaynakları korumayı, verimli şekilde kullanmayı ve atıklarımızı uygun şekilde bertaraf etmeyi,
- * Çalışanlarımızın görüş ve önerilerini almayı , iş kazası ve meslek hastalıklarından korumayı,

taahhüt ederiz.

Integrated Management System Policy

To increase customer satisfaction, product quality and our global market share ;

Our Aims are ;

- * Encouraging creativity, contribution and team work,
- * Keeping up with technological advances and developing our production capability.
- * Carrying out training activities to improve the competence of all employees,
- * Continious improvement of our company as a whole;

Our Commitment

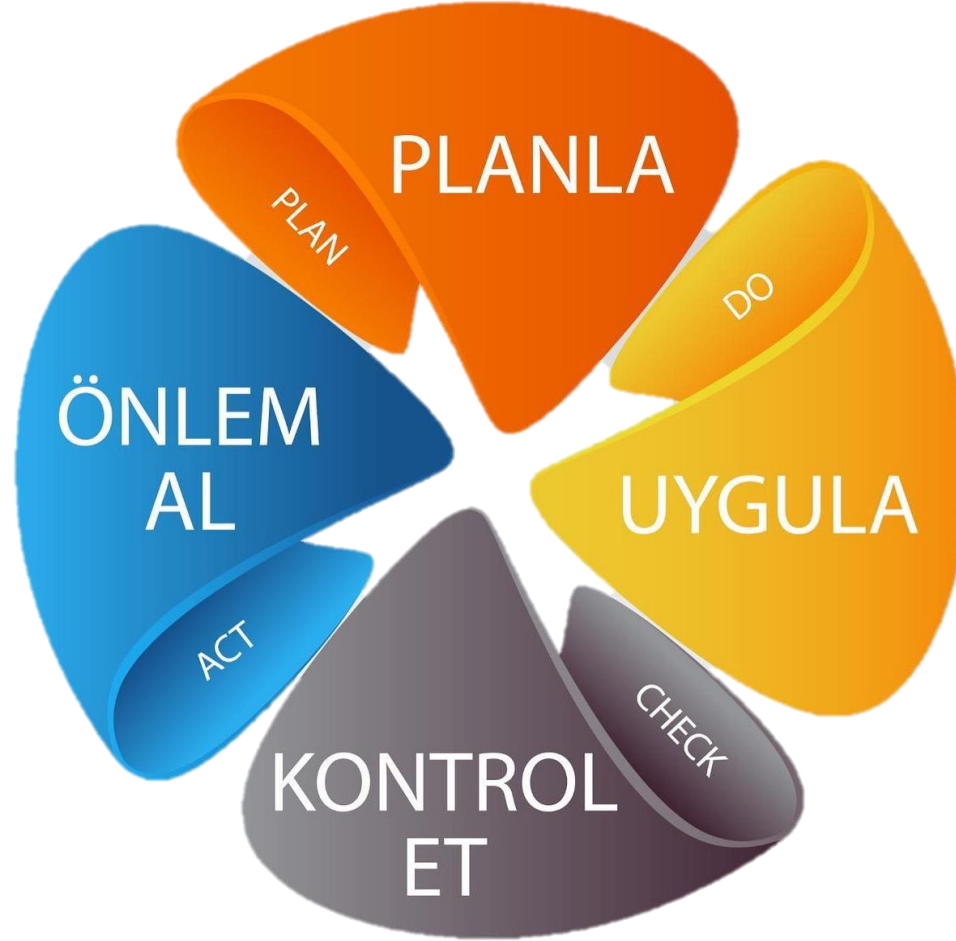
- * Is continious improvement of Quality ,Environment and Occupational Health and Safety Assessment management systems ,
- * Is to increas our quality level, protecting the environment and increasing occupation safety by adapting to latest technological developments,
- * To comply with all laws, regulations and customer requests related to Quality, Environment and Occupational Health Safety,
- * To protect nature within the bounds of possibility in accordance with facilities, to use hem efficiently and to dispose of our waste appropriately,
- * To get the opinions and suggestions of our employees and to protect them from accidents and occupational diseases.

ULUS METAL EVRE AMACI

Ulus Metal faaliyetlerinde, srdrlebilir bir geliřim saęlama ilkesi çerçevesinde çevre yönetim sistemi uygulamaktadır. Bu yönetim sisteminin amacı;

- Ürün, hizmet ve faaliyetlerde yasal gerekliliklere, yönetmeliklere ve müşteri isteklerine uymak,
- Ürün hizmet ve faaliyetlerden kaynaklanan çevresel etkileri (hammadde ve enerji tüketimi, emisyonlar, atıklar, vb.) kontrol altına almak ve azaltmak,
- Herhangi bir kaza sonucu ortaya çıkabilecek çevre kirlilięi risklerini (toprak kirlilięi, su kirlilięi, vb.) kontrol altına almak, önlemek,
- Üretim tesislerimize etkisi olabilecek yan sanayi ve tařeron firma çalışanlarının çevre duyarlılıęını arttırmak ve çevre politikamıza katılımını saęlamak.

Çevre Politikası
Çevre Boyutları ve
Etkileri
Yasal ve Diğer
Gereklilikler
Hedefler



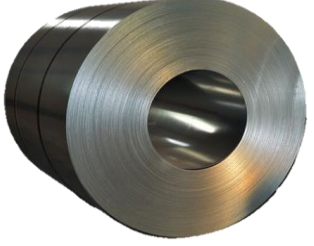
Çevre Organizasyonu
Sorumluluklar
Eğitim Bilinçlendirme
İletişim
ÇYS Dokümanı
Doküman Kontrolü
Operasyonel Kontrol
Proje / Ürün Hammadde
Değişikliği
Acil Durum Hazırlık ve Müdahale

Yönetim Programı

Ölçme ve İzleme
Düzeltilici –Önleyici Faaliyetler
Kayıtlar
ÇYS Denetimleri

ÇEVRESEL ETKİLER

Hammadde



Yarı Mamul



Enerji



Su



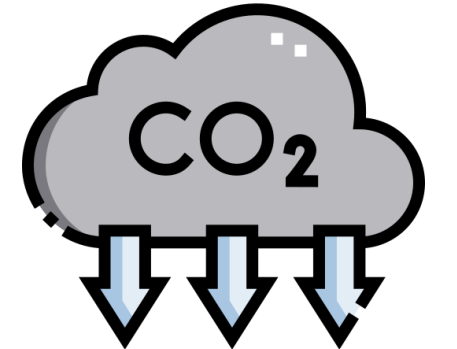
ÜRETİM FAALİYETLERİ



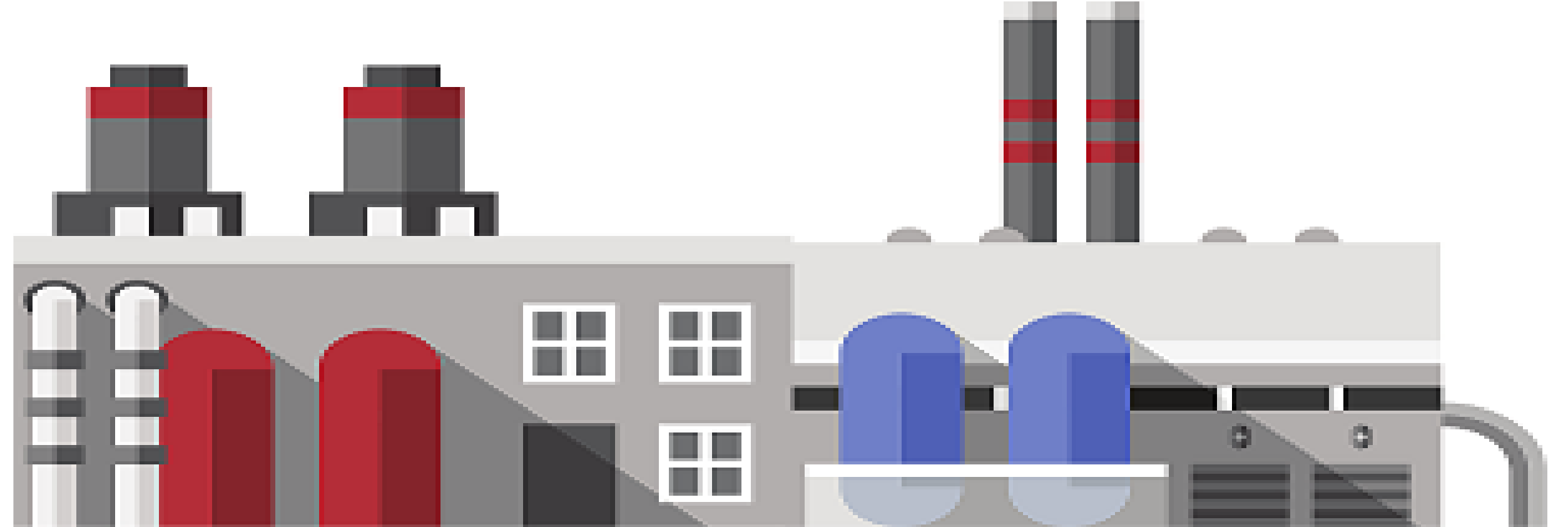
TEHLİKELİ
ATIK

TEHLİKESİZ
ATIK

EMİSYON

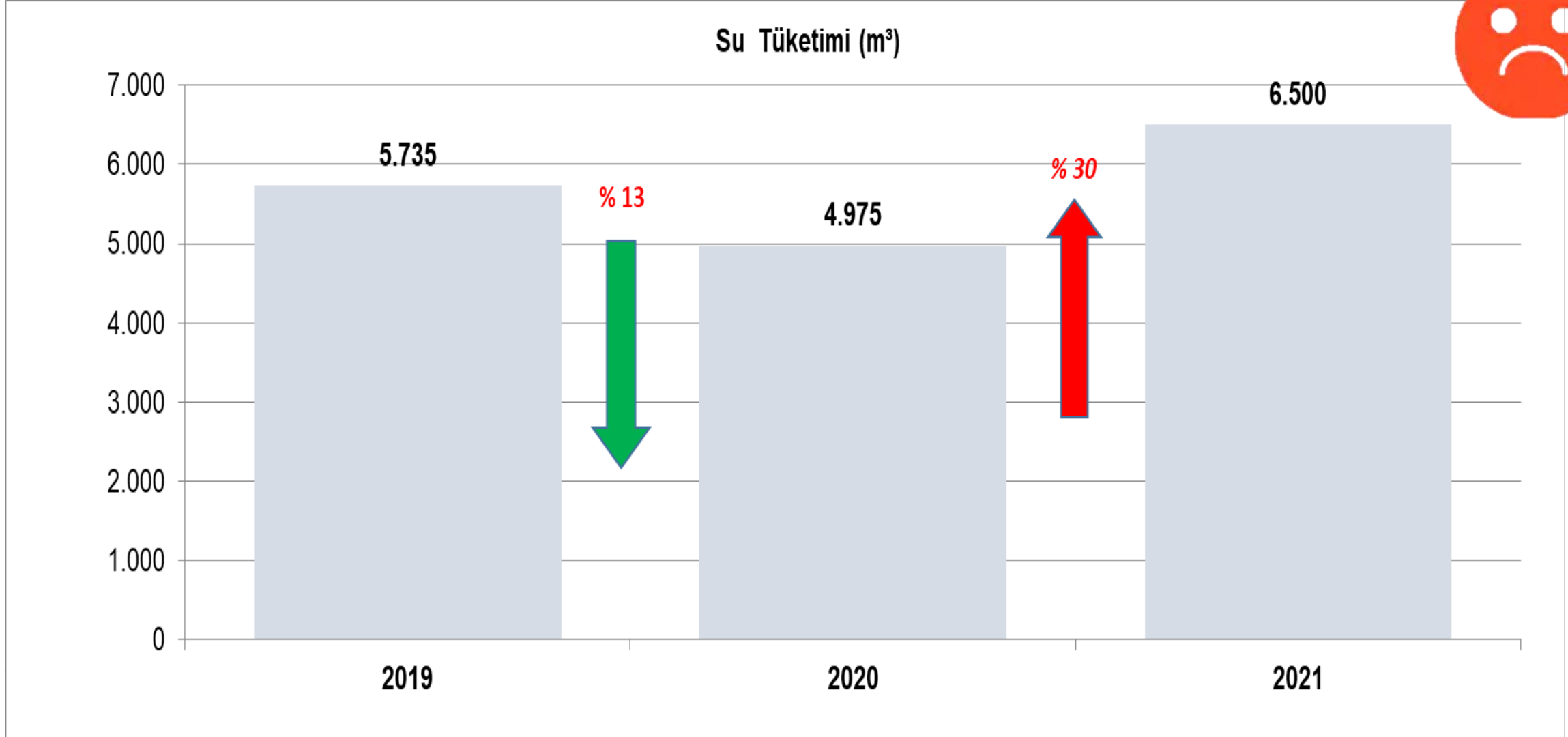


Emisyon : Fabrikamızdan çıkan tüm emisyon kaynaklarında periyodik olarak ölçümler yapılır ve değerlendirilir. Yasal mevzuata uygun olarak çevre lisansımız güncellenir. Mümkün olduğu kadar kapalı devre sistemler kullanılır.



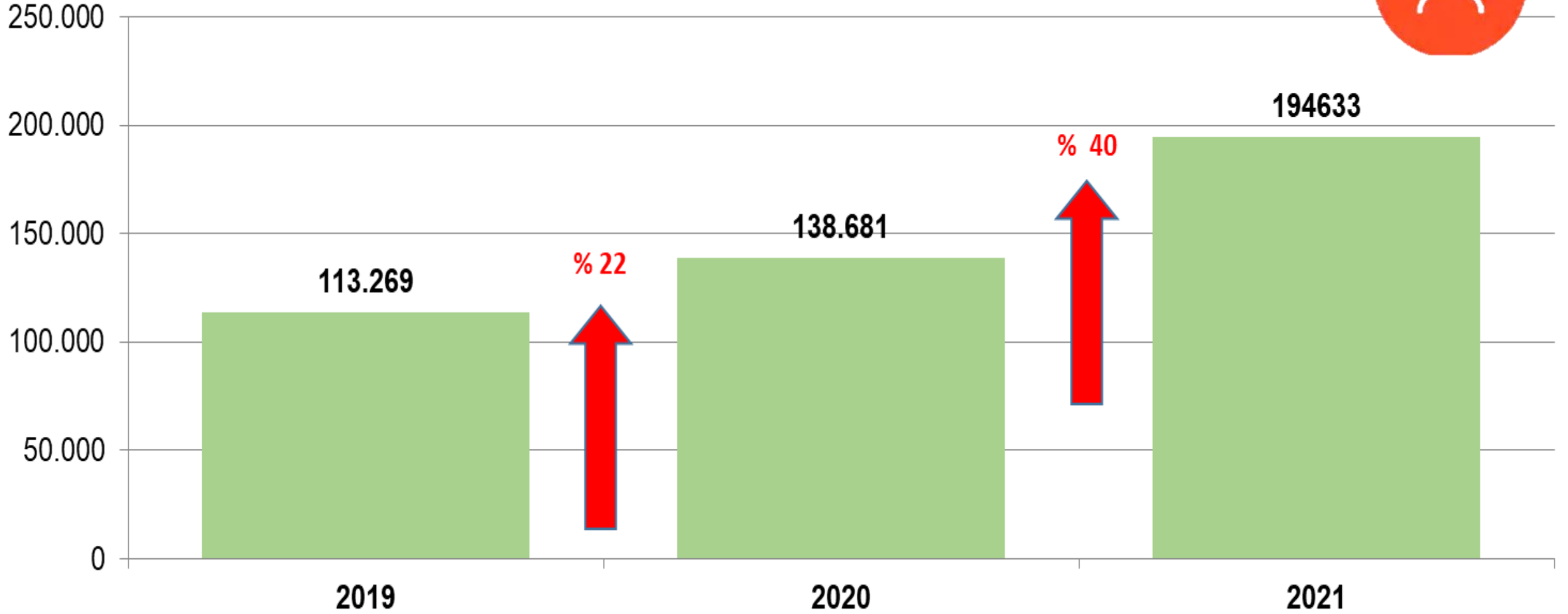
TÜKETİM HEDEFLERİ

TÜKETİMLERİMİZİ HER YIL AZALTMAYI HEDEFLERİZ



TÜKETİMLERİMİZİ HER YIL AZALTMAYI HEDEFLERİZ

Doğalgaz Tüketimi (m³)

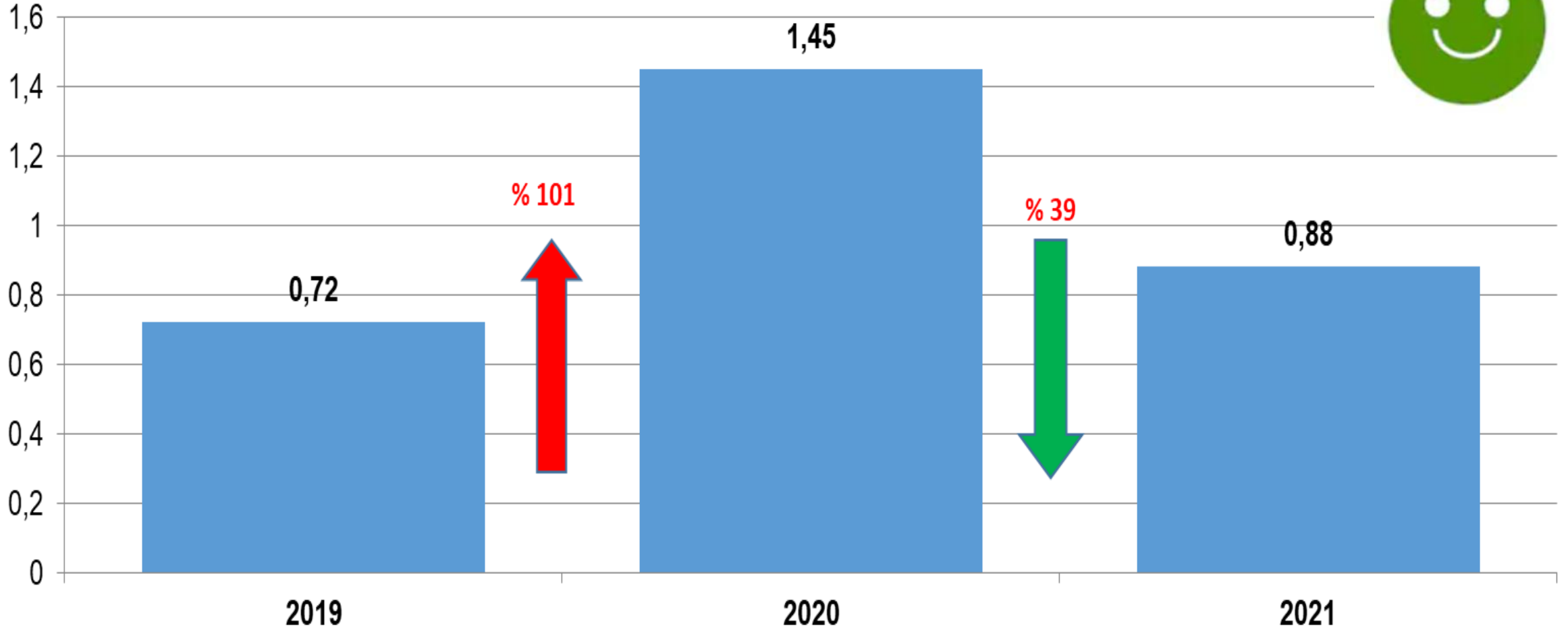


TÜKETİM HEDEFLERİ



TÜKETİMLERİMİZ HER YIL AZALTMAYI HEDEFLERİZ

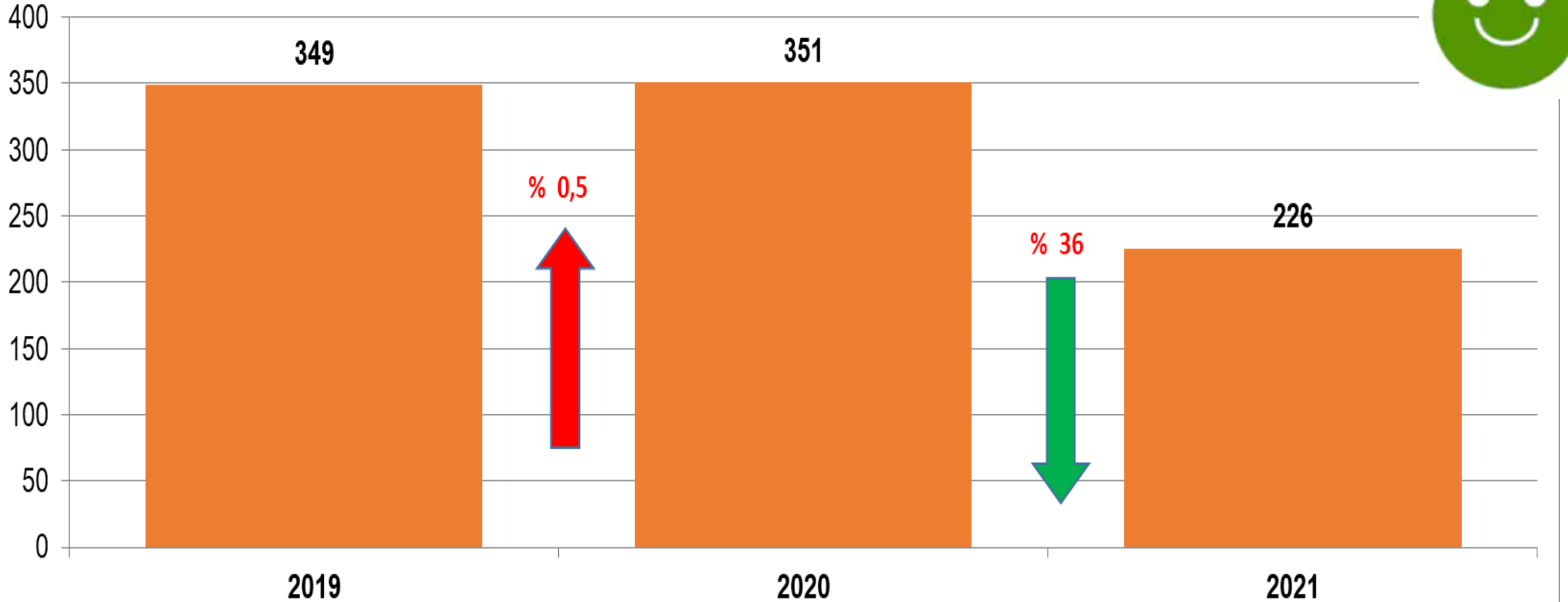
Yıllık Elektrik Tüketimi Oranı (Kwh)



TEHLİKELİ ATIK HEDEFLERİ

TEHLİKELİ ATIKLARIMIZI HER YIL AZALTMAYI HEDEFLERİZ

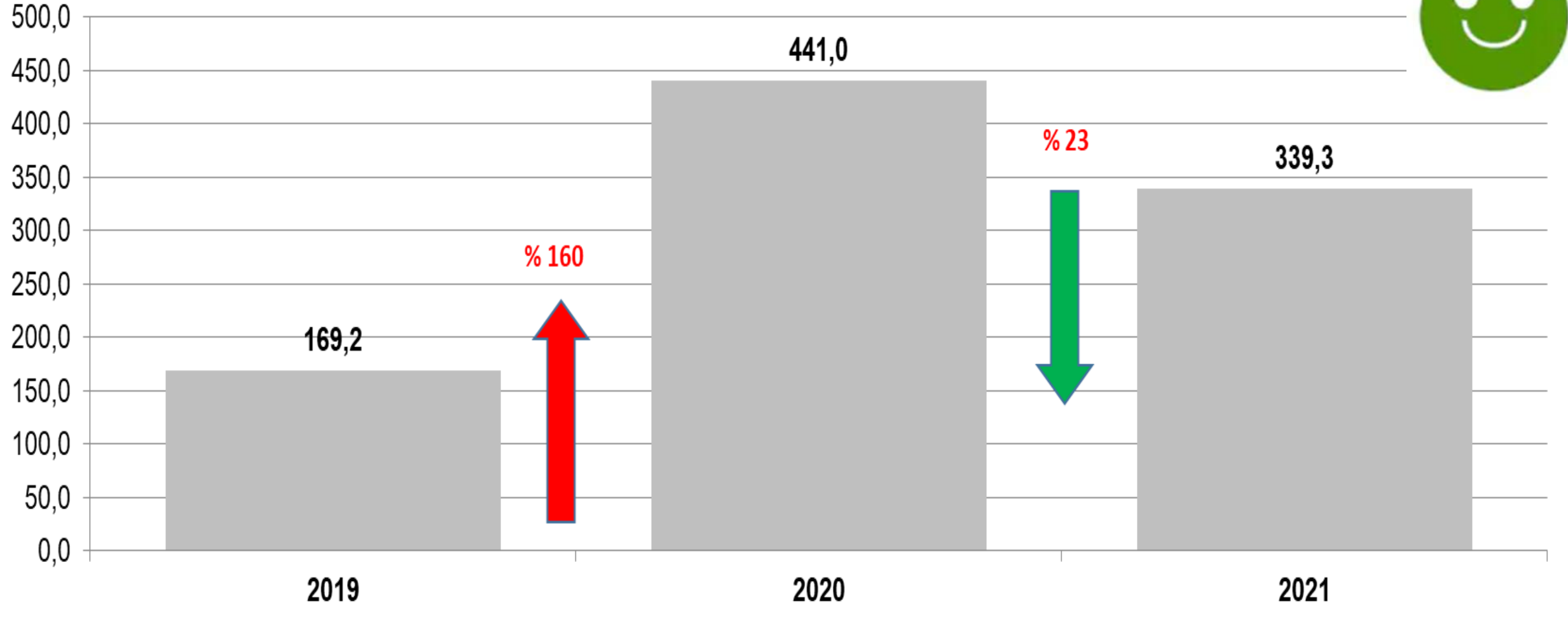
Yıllık 1.000.000 adet başına Düşen Tehlikeli Atık-Kg



METAL ATIK HEDEFLERİ

ATIKLARIMIZI HER YIL AZALTMAYI HEDEFLERİZ

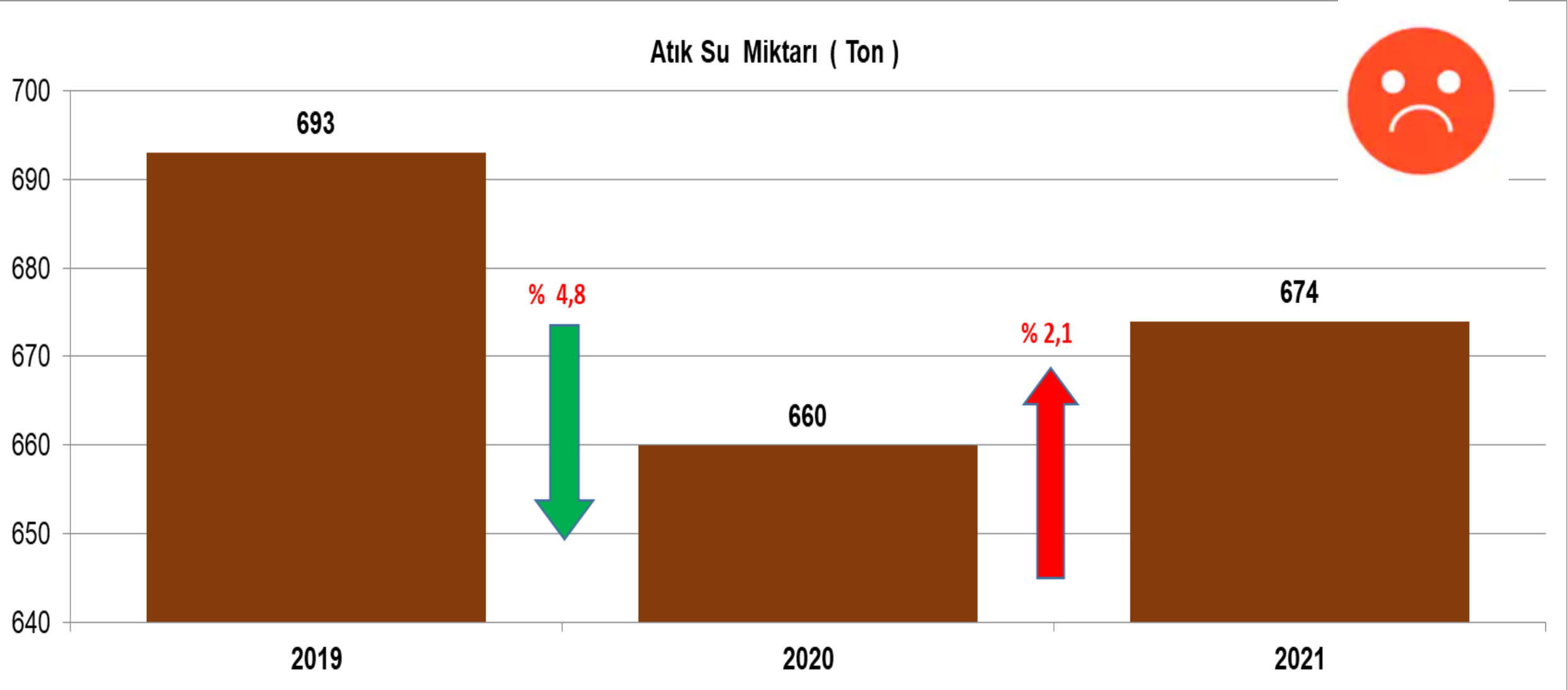
Yıllık Parça Yıllık 1.000.000 Adet Başına Düşen Metal Atık -Kg



ATIK SU HEDEFLERİ

ATIKLARIMIZI HER YIL AZALTMAYI HEDEFLERİZ

Atık Su Miktarı (Ton)



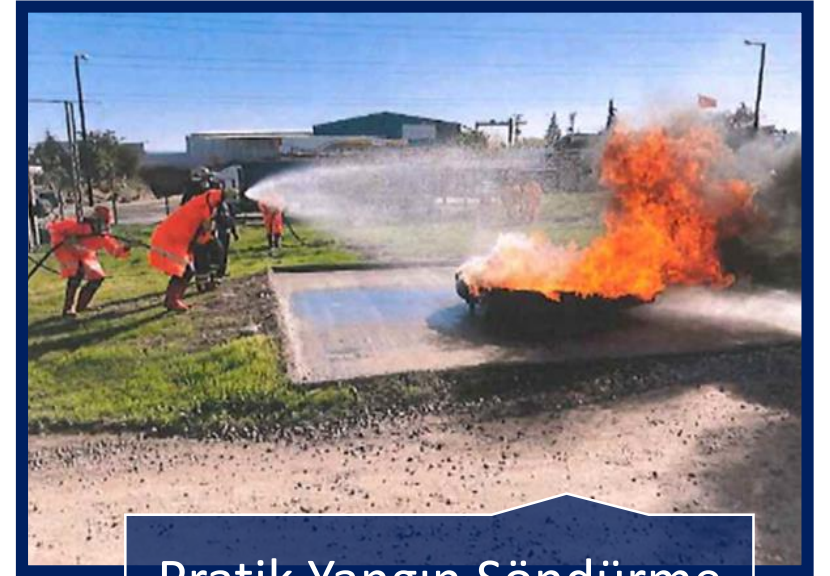
Fabrikamızda İş Güvenliği ve Çevre ile ilgili düzenli olarak eğitimler verilir, düzenli olarak acil durum tatbikatı ve çevre tatbikatı yapılır. 2021 yılı içinde GOSB itfaiye ekibinden Yangınla Mücadele , yüksekte çalışma ilk yardım vb. eğitimler aldırılmıştır.



Yangın Söndürme Teorik Eğitim



Ekipman Tanıtımı & Kullanma



Pratik Yangın Söndürme Sahada Uygulama

GELECEĐİMİZ İÇİN

GELECEĐİMİZ İÇİN...

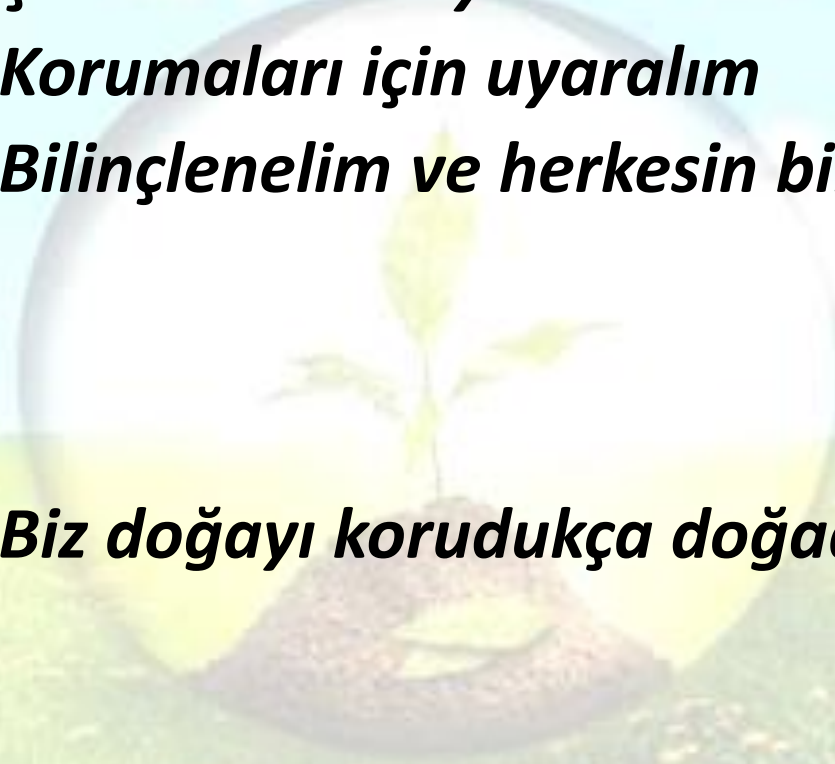


Çevremizi koruyalım

Korumaları için uyaralım

Bilinçlenelim ve herkesin bilinçlenmesi için çalışalım

Biz doğayı korudukça doğada bizi korur...



SÜRDÜREBİLİRLİK YOL HARİTASI

